



**UMWELTSCHUTZ  
LEICHT GEMACHT:**  
UNSER BEITRAG ZU  
EINER SAUBEREN  
UMWELT



# Sie interessieren sich für Recyclingpapiere? Sie suchen nach Papieren mit dem EU-Ecolabel oder dem österreichischen Umweltzeichen? Dann sind Sie hier genau richtig!

Umwelt- und Recycling-Themen gewinnen immer mehr an Bedeutung und gerade bei der Papierauswahl gibt es eine Vielzahl an Möglichkeiten einen Beitrag zum Thema Nachhaltigkeit zu leisten.

In dieser Broschüre finden Sie einen Überblick über alle unsere Recyclingpapier und Papiere, die mit einem Umweltzeichen zertifiziert sind, aus dem Bereich der Office Papiere, sowie besonders umweltfreundliche Produkte aus unserem Hygiene-Sortiment.

Recyclingpapier muss nicht immer Grau sein und auch Frischfaserpapiere können umweltfreundlich sein!

In dieser Broschüre wollen wir Ihnen näher bringen:

- › wie Recyclingpapiere hergestellt werden und warum sie besonders umweltfreundlich sind
- › Was es bedeutet wenn ein Papier „Co<sub>2</sub>-neutral“ ist
- › Wie können Recyclingpapiere so weiß sein?
- › Was die verschiedenen Umweltzertifikate bedeuten



# Wie wird Recyclingpapier hergestellt

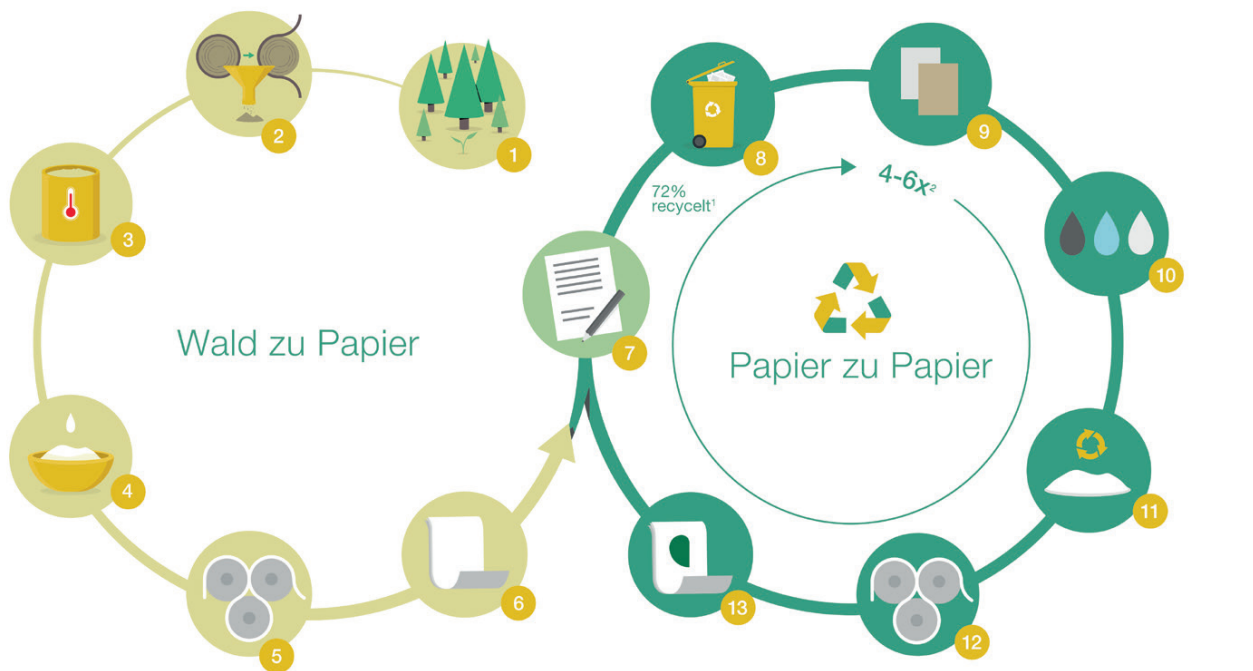
(am Beispiel Mondi)

## Wenn Altes zu Neuem wird.

Heute ist Europa mit einer Recyclingquote von 72% für Papier führend, und für die meisten von uns ist es selbstverständlich, dass Altpapier in die entsprechenden Recyclingboxen gelangt. Aber was genau passiert mit dem Altpapier, das wir in diese Boxen legen? Wie wird dieser Mix aus Kopierpapier, Verpackungsmaterial oder Karton zu Recyclingprodukten wie dem NAUTILUS®-Papier von Mondi verarbeitet?

Das gesammelte Altpapier, das frei von jeglichen Nicht-Papierbestandteilen sein sollte, wird als erstes in seine verschiedenen Qualitäten sortiert, von gewöhnlichen bis hin zu Sonderqualitäten.

Anschließend muss das sortierte Altpapier gereinigt werden – dieser Prozess wird als De-Inking bezeichnet und beinhaltet das anfängliche Auflösen des Papiers und dessen Umwandlung in den sogenannten Faserbrei.



- |  |                     |                       |   |
|--|---------------------|-----------------------|---|
| 1 FSC™ oder PEFC™ zertifizierte Wälder | 4 Bleichen          | 7 Benutzung/Gebrauch  | 10 Reinigung und Deinking                     |
| 2 Entrinden & Hackschnitzelproduktion  | 5 Papierherstellung | 8 Altpapiersammlung   | 11 Altpapierstoff-(Deinked Pulp)-Aufbereitung |
| 3 Zellstoffaufbereitung                | 6 Papier            | 9 Altpapiersortierung | 12 Papierherstellung                          |
|  |                     |                       | 13 Recyclingpapier                            |

<sup>1</sup> Gesamteuropäische Papierrecyclingquote (CEPI, 2018)

<sup>2</sup> Anzahl wie oft eine Papierfaser recycelt werden kann (Bureau of International Recycling, 2019)

Dieser Faserbrei durchläuft dann eine Reihe von Filter- und Reinigungsstufen. Eine dieser Stufen nennt man Flotations-Deinking, denn durch Zugabe eines Kollektorwirkstoffs und anschließendes Einblasen von Luft in die mit Zellstoff gefüllte Trommel, schwimmen die Farb- oder Tintenpartikel an der Oberfläche, während der Zellstoff nach unten fällt. Dieser Schritt wird wiederholt, bis die an die Oberfläche schwimmenden Blasen klar sind und die gesamte Tinte schließlich aus dem Faserbrei entfernt wurde.

Abschließend wird der Zellstoff durch ein Dispersionssystem geleitet, das ihn von verbleibenden Schmutzpartikeln befreit.

Was jetzt übrig bleibt, ist das sogenannte DIP, kurz für De-Inked Pulp, also von Tinte befreiter Zellstoff. Ab nun ist der Prozess zur Papierherstellung identisch mit jenem zur Herstellung von Papier aus Frischfasern.

Übrigens, falls Sie sich das schon gefragt haben: man braucht etwa 1,4 Tonnen Altpapier, um 1 Tonne Recyclingpapier zu erhalten.

## Wie kann Recyclingpapier so weiß werden?

Der Weg zu besonders weißem Recyclingpapier beginnt bereits bei der Auswahl des Altpapieres.

Am Beispiel von NAUTILUS® wird darauf geachtet, dass nur Altpapier mit der gleichen hohen Qualität für die Herstellung des Zellstoffes verwendet wird. Altpapier aus dem später NAUTILUS® Papier wird, ist in der Regel weiß und holzfrei. Je mehr Weiße über das Altpapier erlangt wird, umso weißer ist das Papier nachher. Die Holzfreiheit sorgt dafür, dass das Papier weiß bleibt.

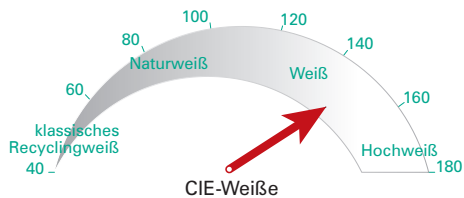
Sobald das für die Herstellung von NAUTILUS® geeignete Altpapier gesammelt ist, muss es gereinigt werden, ein Prozess, der als De-Inking bezeichnet wird.

Dieser Prozess beinhaltet das anfängliche Auflösen des Papiers und dessen Umwandlung in den sogenannten Faserbrei. Anschließend durchläuft dieser Faserbrei eine Reihe von Filter- und Reinigungsstufen. Eine dieser Stufen nennt man Flotations-Deinking, denn durch Zugabe eines Kollektorwirkstoffs und anschließendes Einblasen von Luft in die mit Zellstoff gefüllte Trommel, schwimmen die Farb- oder Tintenpartikel an der Oberfläche, während der Zellstoff nach unten fällt.

Dieser Schritt wird wiederholt, bis die an die Oberfläche schwimmenden Blasen klar sind und die gesamte Tinte schließlich aus dem Faserbrei entfernt wurde. Dabei ist zu beachten, dass während des gesamten Prozesses kein Chlor zum Bleichen des Zellstoffs verwendet wird. Es ist das, was gemeinhin als PCF bezeichnet wird, ein chlorfreier Prozess.

Abschließend wird es der Zellstoff durch ein Dispersionssystem geleitet, das es von verbleibenden Schmutzpartikeln befreit.

Was jetzt übrig bleibt, ist das sogenannte DIP, kurz für De-Inked Pulp, also von Tinte befreiter Zellstoff aus dem nun das weiße Recyclingpapier produziert werden kann.



**Weißbarometer:** unser „Weißbarometer“ ermöglicht es Ihnen auf einen Blick den Weißegrad der unterschiedlichen Produkte zu erkennen und hilft Ihnen dabei schnell das für Ihre Bedürfnisse ideale Papier zu finden. Bei Papieren ohne optische Aufheller wird die Weiße in DIN-Werten angegeben.

## Was genau bedeutet CO<sub>2</sub>-neutral?

Erklärt am Beispiel einer Investition von Mondi in ein Wasserkraftwerk im Süden Brasiliens.

Im Süden Brasiliens gibt es einen Fluss, genannt Jaguariaíva.

Vor ungefähr sechzehn Jahren setzten dort ansässige Bauern einen Schritt um sich ihre Zukunft zu sichern: organisiert in drei Agrargenossenschaften, schlossen sie sich zusammen und bauten ein Kraftwerk. Obwohl die Gegend reich an Kohle ist, entschieden sie sich für Wasserkraft, um die Kraft des Jaguariaíva zu nutzen. Es entstand das Pesqueiro Kraftwerk, das so konstruiert wurde, dass es das natürliche Ökosystem so wenig wie möglich belastet und gleichzeitig all den Strom produziert, den die Bauern der Umgebung benötigen.

### Warum erwähnen wir diese Geschichte hier?

Mondi investiert in dieses Projekt, mit einem sehr wichtigen Ziel: Papier anbieten zu können, das CO<sub>2</sub>-neutral ist.

## Was genau bedeutet das jetzt?

Jede Produktion benötigt Ressourcen, und die Verwendung von Ressourcen wiederum hat Einfluss auf die Umwelt. Der sogenannte CO<sub>2</sub>-Fußabdruck gibt an wieviel CO<sub>2</sub> ausgestoßen wird, wenn diese Ressourcen verbraucht werden. Mondi setzte viele Maßnahmen um diesen CO<sub>2</sub> Fußabdruck zu verringern und obwohl diese Anstrengungen messbar dabei halfen, CO<sub>2</sub>-Emissionen stark zu reduzieren, ist eine gewisse Menge an CO<sub>2</sub>-Emissionen nie zu vermeiden.

Hier kommt das Pesqueiro Kraftwerk ins Spiel. Pesqueiro ist ein Klimaschutzprojekt. Was bedeutet, dass es mehrere Ziele, die von der UNO für nachhaltige Entwicklung definiert wurden, erfüllt. Ohne Mondi's Investition in dieses Kraftwerk als ein CO<sub>2</sub> ausgleichendes Projekt, wären Bau und Erhalt des Kraftwerks nicht möglich gewesen.

Und damit erklärt sich der Zusammenhang zwischen dem Kraftwerk und CO<sub>2</sub>-neutralen Papieren von Mondi: Pesqueiro spart pro Jahre 20.000 Tonnen an CO<sub>2</sub>-Emissionen, da, gemessen am durchschnittlichen Mix an Strom der in Brasilien produziert wird, ansonsten 20.000 Tonnen CO<sub>2</sub> in die Atmosphäre entlassen würden. In dieses Kraftwerk zu investieren ist also eine Investition in sauberere Luft, und gleicht zur selben Zeit die CO<sub>2</sub>-Emissionen aus, die im Zuge der Papierproduktion anfallen. Das Resultat: Papier, das CO<sub>2</sub>-neutral ist. Auf den ersten Blick mag es etwas überraschend wirken, CO<sub>2</sub>-Emissionen aus Produktionen in Europa auszugleichen, indem in ein kleines Wasserkraftwerk im Süden Brasiliens investiert wird. Auf den zweiten Blick ist der Nutzen offensichtlich: niemand lebt für sich allein, und wenn es ums globale Klima geht schon gar nicht. Wir alle sind abhängig vom selben Planeten, wir alle sind abhängig davon, dass Wälder unsere Luft reinigen, und wir all sind abhängig von einer Atmosphäre, die uns auch in zehn, zwanzig, fünfzig, hunderten von Jahren erlauben wird, zu atmen. Ob es nun Kamine sind, die CO<sub>2</sub> irgendwo in Brasilien in die Luft blasen, oder ob es Schloten sind, die dasselbe in Europa tun, das Resultat wird immer das gleiche sein: Sparen wir 20.000 Tonnen CO<sub>2</sub> pro Jahr und wir werden den gesamten Planeten beeinflusst haben.



Quelle: Mondi Paper Sales GmbH, [mymondi.net/nautilus](http://mymondi.net/nautilus)



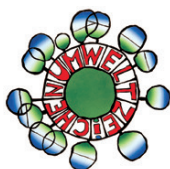
Das **EU-Ecolabel** ist das offizielle Umweltzeichen der EU und gilt für Produkte aus Frischfasern und Recycling-Fasern. Sie definiert die Kriterien hinsichtlich Schadstoffausstoß, Energieverbrauch, Abstammung der Rohstoffe und spezifischer Chemikalien.



Die FSC® ([www.fsc.org](http://www.fsc.org)) Kennzeichnung wurde vom „Forest Stewardship Council®“ eingeführt, welche die internationalen Standards für verantwortungsbewusstes Forstmanagement unter Rücksicht auf ökologische sowie sozioökonomische Kriterien festlegt. Die FSC Kennzeichnung garantiert, dass die auf Holz basierenden Rohstoffe dieser Produkte gemäß der FSC Standards, aus Wäldern mit einer nachhaltigen Forstwirtschaft stammen oder die Kriterien der FSC-Kontrollkettenstandards erfüllen. Achten Sie auf FSC® -zertifizierte Produkte!



Der **blaue Engel** ist das offizielle Umweltzeichen von Deutschland. Der blaue Engel gilt bei Papierprodukten nur für Produkte, die zu 100% aus Altpapier hergestellt werden und definiert die Kriterien hinsichtlich Qualitätsstufen des verwendeten Altpapiers und der verwendeten Chemikalien.



Das **österreichische Umweltzeichen** liefert der Öffentlichkeit Informationen über die Umweltbelastung von Verbrauchsgütern durch deren Herstellung, Gebrauch und Entsorgung. Ausgezeichnet werden nur jene nachgewiesenen umweltschonenden Produkte, die auch eine angemessene Gebrauchstauglichkeit und Qualität aufweisen. Auf diese Weise kombiniert das Umweltzeichen hohen Umweltstandard mit Qualität und Produktsicherheit.



**Nordischer Schwan:** Der vom Nordic Council of Ministers eingeführte nordische Schwan ist ein umfassendes Umweltzeichen, das für Frischfasern und Recycling-Fasern gilt. Er definiert die Kriterien hinsichtlich Schadstoffausstoß, Energieverbrauch, Abstammung der Rohstoffe und spezifischer Chemikalien.





Die PEFC ([www.pefc.org](http://www.pefc.org)) Kennzeichnung wurde vom „Programme for Endorsement of Forest Certification“ eingeführt, welche eine globale Umbrella-Organisation für die Prüfung und die gemeinsame Anerkennung der nationalen Forstzertifizierungsformen ist. Die PEFC Kennzeichnung verifiziert, dass die auf Holz basierenden Rohstoffe dieser Produkte entweder aus Wäldern stammen die gemäß einer der Zertifizierungsanforderungen von PEFC zertifiziert wurden oder die Kriterien der PEFC Kontrollkettenstandards erfüllen.



**Der Begriff „Recycled“** bedeutet, dass recycelte Fasern für die Herstellung verwendet wurden. (Der durchschnittliche Prozentsatz an verarbeiteten recycelten Fasern wird in den entsprechenden Produktvorteilen angegeben.)



**Der Begriff „CO<sub>2</sub>-neutrales Produkt“** bestimmt, dass die bei der Herstellung des Produkts entstandenen Treibhausgase durch finanzielle Unterstützung von erneuerbaren, emissionsfreien Energieprojekten, wie Windkraftanlagen, Solaranlagen oder Verbesserungen bei der Energieeffizienz, kompensiert werden.



**Mondi Green Range:** Das „Green Range“-Logo von Mondi ist ein Symbol für außerordentliche Umweltleistung in der nachhaltigen Papierproduktion. Alle Mondi Papiere erfüllen die Green Range-Kriterien: FSC oder PEFC zertifizierte Papiere aus nachhaltig bewirtschafteten Wäldern oder 100% Recyclingpapiere oder Total-Chlor-Frei gebleichte Papiere (TCF).



**ColorLok®:** Die Vorteile der ColorLok®-Technologie sind besonders satte und leuchtende Farben auf Bildern und Grafiken, gestochen scharfe Texte mit tiefen Schwarztönen und kein Verschmieren des Ausdrucks Dank des schnellen Trocknens. Bei Papieren mit der ColorLok® Technologie bleiben die Pigmente auf der Papieroberfläche während die Tinte tief im Papier aufgenommen wird, welches zu einer verbesserten Druckqualität führt.

# Übersicht nachhaltige Büropapiere

Produkt	verfügbare Formate	verfügbare Grammaturen	Anmerkung
BIO TOP 3® extra	A4, A3, SRA3	80, 90, 100; 120, 160, 200, 250, 300	Gelocht 2X; Cleverbox, Kuverts
Canon Black Label Zero	A4, A3	80	Gelocht 2X;
Color Copy original	A4, A3, A3+; SRA3	80, 90, 100, 120, 160, 200, 220, 250, 280, 300, 350, 400	
Color Copy coated silk/glossy	A4, A3, SRA3	135, 170, 200, 250	
Communicator Basic	A4, A3	80	
HP Color Choice	A4,	90, 100, 120	
HP Copy	A4, A3	80	
HP Everyday	A4	75	
HP Home & Office	A4	80	
HP Office	A4, A3	80	Cleverbox
HP Premium	A4, A3	80, 90	
IQ COLOR	A4, A3	80, 120, 160	Kuverts
IQ ECONOMY+	A4, A3	80	
IQ PREMIUM	A5, A4, A3, SRA3	70, 80, 90, 100, 120, 160, 200, 250, 300	Gelocht 2X+4X, Cleverbox, Kuverts
IQ SMART	A4, A3	75	
IQ SMOOTH	A4, A3, SRA3	80, 90, 100, 120, 160, 200, 250, 300	Kuverts
Lettura W60	A4, A3	80	
Lettura W72	A4	80	
NAUTILUS® Classic	A4, A3, SRA3	70, 80, 90, 100, 120, 160, 200, 250, 300	
NAUTILUS® SuperWhite CO <sub>2</sub> neutral	A4, A3, SRA3	80, 90, 100, 120, 160, 200, 250, 300, 350	
NAUTILUS® ProCycle	A4	80	
NAUTILUS® ReFresh	A4, A3	80	Cleverbox
NAUTILUS® Elemental	A4, A3	80	
Pro Design	A4, A3, SRA3	90, 100, 120, 160, 200, 250, 280, 300, 350	
Steinbeis 2	A4, A3	80	
Steinbeis 3	A4, A3	80	
Steinbeis 4	A4, A3	80	

EU-Ecolabel	blauer Engel	CO <sub>2</sub> -neutral	Recycled	österreichisches Umweltzeichen	FSC oder PEFC
X	-	-	-	X	FSC
-	-	X	-	-	FSC
X	-	X	-	-	FSC
X	-	-	-	-	FSC
X	-	-	-	-	PEFC
X	-	-	-	-	FSC
X	-	-	-	-	FSC
X	-	-	-	-	FSC
X	-	-	-	-	FSC
X	-	-	-	-	FSC
X	-	-	-	-	FSC
-	-	X	X	X	FSC
X	-	-	-	-	FSC
X	-	-	-	-	FSC
X	-	-	-	-	FSC
X	-	-	-	-	FSC
X	-	-	-	-	FSC
-	X	-	X	-	FSC
X	X	-	X	X	FSC
X	-	X	X	-	FSC
X	X	X	X	-	FSC
X	-	-	X	-	FSC
X	X	-	-	-	FSC
X	-	-	-	-	FSC
X	X	-	X	-	FSC
X	X	-	X	-	FSC
X	X	-	X	-	FSC

## BIO TOP 3<sup>®</sup> extra

› Bio Top 3<sup>®</sup> Extra ist ein Total-Chlor-Frei gebleichtes Papier mit einem besonders natürlichen Weißton. Bei der Produktion wird bewusst auf die Verwendung von optischen Aufhellern verzichtet.



verfügbare Formate	verfügbare Grammaturen	Anmerkung
--------------------	------------------------	-----------

A4, A3, SRA3

80, 90, 100;  
120, 160, 200, 250, 300

Gelocht 2X;  
Cleverbox, Kuverts

## Canon Black Label Zero

› Canon Black Label Zero ist ein helles, weißes total chlorfreies, gebleichtes Qualitätspapier mit gleichbleibend guten Lauf eigenschaften und konstanter Zuverlässigkeit im alltäglichen Gebrauch.



verfügbare Formate	verfügbare Grammaturen	Anmerkung
--------------------	------------------------	-----------

A4, A3

80

Gelocht 2X



## Color Copy original

› Color Copy erlaubt gerade im Digitaldruck gestochen scharfe Ausdrücke und eine brillante Farbwiedergabe und überzeugt mit seinem hervorragenden Umwelprofil. Color Copy ist CO<sub>2</sub> neutral und ColorLok zertifiziert.



verfügbare Formate	verfügbare Grammaturen	Anmerkung
--------------------	------------------------	-----------

A4, A3, A3+; SRA3	80, 90, 100, 120, 160, 200, 220, 250, 280, 300, 350, 400	
-------------------	--	--

## Color Copy coated silk/glossy

› Color Copy Coated ist ein beidseitig gestrichenes Papiere mit seidenmattem- bzw. hochglänzendem Finsih. Ein spezieller Oberflächenstrich sorgt für eine brillante Farbwiedergabe und liefert gestochen scharfe Ausdrücke.



verfügbare Formate	verfügbare Grammaturen	Anmerkung
--------------------	------------------------	-----------

A4, A3, SRA3	135, 170, 200, 250	
--------------	--------------------	--



## Communicator Basic

› Communicator Basic ist ein multifunktionales Standardbüropapier, das sich besonders für schwarz/weiss Ausdrücke und Kopien eignet.



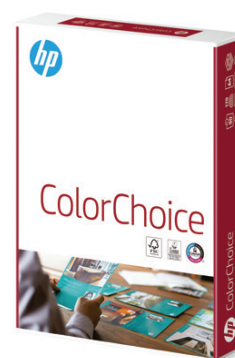
verfügbare Formate	verfügbare Grammaturen	Anmerkung
--------------------	------------------------	-----------

A4, A3

80

## HP Color Choice

› HP Color Choice ist ein eigens für den Farbdruck entwickeltes Papier, das mit lebhaften Farben und tiefen Schwarztönen überzeugt und sich ideal für beidseitigen Druck eignet.



verfügbare Formate	verfügbare Grammaturen	Anmerkung
--------------------	------------------------	-----------

A4

90,100,120

## HP Copy

› HP Copy wurde speziell für Hochleistungskopierer entwickelt, ist aber dennoch vielseitig genug für den tagtäglichen Einsatz in Druckern und Faxgeräten.



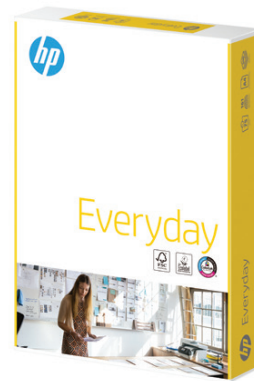
verfügbare Formate	verfügbare Grammaturen	Anmerkung
--------------------	------------------------	-----------

A4, A3

80

## HP Everyday

› HP Everyday Paper ist ein multifunktionales Büropapier für den täglichen Gebrauch. Dank seiner optimalen Weiße und der glatten Oberfläche sorgt es für klare und scharfe Druckergebnisse auf allen Bürogeräten.



verfügbare Formate	verfügbare Grammaturen	Anmerkung
--------------------	------------------------	-----------

A4

75

## HP Home & Office

› HP Home & Office Papier eignet sich ideal für den Einsatz im Heimbüro. Die ColorLok Technologie läßt die Dokumente rascher trocknen, das Schwarz kommt kräftiger zum Ausdruck und die Farben erscheinen gleichmäßig und brillant.



verfügbare Formate	verfügbare Grammaturen	Anmerkung
--------------------	------------------------	-----------

A4

80

## HP Office

› HP Office ist das ideale Papier für den täglichen Gebrauch bei s/w Anwendungen. Für hohes Druck- und Kopiervolumen.



verfügbare Formate	verfügbare Grammaturen	Anmerkung
--------------------	------------------------	-----------

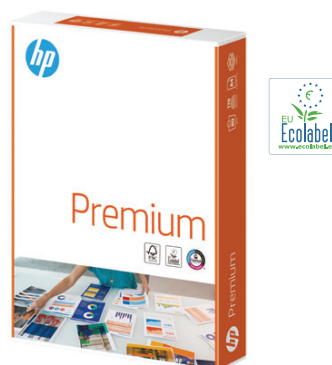
A4, A3

80

Cleverbox

## HP Premium

› HP Premium ist ideal sowohl für Tintenstrahl- als auch für Laserdrucker geeignet. Es überzeugt mit einem hohen Weißegrad und einer optimierten Steifigkeit.



verfügbare Formate	verfügbare Grammaturen	Anmerkung
--------------------	------------------------	-----------

A4, A3

80, 90

## Impact (Büropapier)

› Impact - Climate Paper ist ein CO<sub>2</sub>-neutral produziertes Büropapier, das zu 100% aus Recyclingpapier hergestellt wird. Impact wird in Österreich produziert.



verfügbare Formate	verfügbare Grammaturen	Anmerkung
--------------------	------------------------	-----------

A4, A3, SRA3

80, 90, 100, 120, 150, 170, 190, 250, 300

Kuverts

## IQ COLOR

› IQ Color ist ein vielseitig einsetzbares farbiges Kopierpapier. Es ist in Farben von zartem Pastelltönen bis hin zu Neontönen erhältlich. IQ Color eignet sich für Laser- und Tintenstrahldrucker und Kopiergeräte.



verfügbare Formate	verfügbare Grammaturen	Anmerkung
--------------------	------------------------	-----------

A4, A3

80, 120, 160

Kuverts



## IQ ECONOMY+

› Das Universal Papier, mit hoher Weiße (CIE161) und glatter Oberfläche. Für hervorragende Klarheit und für alle Anwendungen einsetzbar!



verfügbare Formate	verfügbare Grammaturen	Anmerkung
--------------------	------------------------	-----------

A4, A3

80

## IQ PREMIUM

› IQ Premium ist ein Hochleistungspapier, das ideal geeignet ist für große Druckauflagen. Egal ob Laser, Inkjet oder Copy – IQ Premium ermöglicht beste Ergebnisse auf allen Druck- und Kopiergeräten.



verfügbare Formate	verfügbare Grammaturen	Anmerkung
--------------------	------------------------	-----------

A5, A4, A3, SRA3

70, 80, 90, 100, 120, 160, 200, 250, 300

Gelocht 2X+4X, Cleverbox, Kuverts

## IQ SMART

› Die smarte Antwort in einer smarten Bürowelt. Hohes Volumen durch Triotec Technologie! Frische Weiße (CIE165) auch für Inkjet geeignet



verfügbare Formate	verfügbare Grammaturen	Anmerkung
--------------------	------------------------	-----------

A4, A3

75

## IQ SMOOTH

› IQ Selection Smooth überzeugt mit seiner extraglaten Oberfläche, sowie dem sehr hohen Weißegrad (CIE 170) und eignet sich dadurch perfekt für Farbausdrucke. Es ist für Color-Laserdruck und Color-Inkjetdruck empfohlen.



verfügbare Formate	verfügbare Grammaturen	Anmerkung
--------------------	------------------------	-----------

A4, A3, SRA3

80, 90, 100, 120, 160, 200, 250, 300

Kuverts

## Lettura W60

› Lettura ist ein 100% Recyclingpapier, das eine hohe Opazität und eine gute Blattformation aufweist. Es hat eine Weiße von 60 nach DIN 53145.



verfügbare Formate	verfügbare Grammaturen	Anmerkung
--------------------	------------------------	-----------

A4, A3

80

## Lettura W72

› Lettura ist ein 100% Recyclingpapier, das eine hohe Opazität und eine gute Blattformation aufweist. Es hat eine Weiße von 72 nach DIN 53145.



verfügbare Formate	verfügbare Grammaturen	Anmerkung
--------------------	------------------------	-----------

A4

80

## NAUTILUS® Classic

› Nautilus Classic ist ein 100% Recyclingpapier, das sich für Laserdrucker und Kopiergeräte sowie Tintenstrahldrucker eignet.



verfügbare Formate	verfügbare Grammaturen	Anmerkung
--------------------	------------------------	-----------

A4, A3, SRA3

70, 80, 90, 100, 120, 160, 200, 250, 300

## NAUTILUS® SuperWhite CO<sub>2</sub> neutral

› Nautilus CO<sub>2</sub> Superwhite ist ein CO<sub>2</sub>-neutrales, 100% Recyclingpapier für höchste Ansprüche. Dieses Premiumpapier eignet sich für alle Anwendungen.



verfügbare Formate	verfügbare Grammaturen	Anmerkung
--------------------	------------------------	-----------

A4, A3, SRA3

80, 90, 100, 120, 160, 200, 250, 300, 350

## NAUTILUS® ProCycle

› NAUTILUS ProCycle, ist ein Premiumpapier das zu 100% aus Recyclingfasern hergestellt wird. Es verfügt über eine angenehme Weiße und erfüllt die strengen Umweltkriterien des blauen Engel.



verfügbare Formate	verfügbare Grammaturen	Anmerkung
--------------------	------------------------	-----------

A4

80

## NAUTILUS® ReFresh

› Nautilus Refresh ist ein 30% Recyclingpapier der Premiumkategorie. Dank der Triotec-Sandwich Technologie verfügt es über eine sehr hohe Steifigkeit. Ausdrücke erscheinen gestochen scharf wodurch sich Nautilus Refresh perfekt für die professionells Unternehmenskommunikation eignet.



verfügbare Formate	verfügbare Grammaturen	Anmerkung
A4, A3	80	Cleverbox

## NAUTILUS® Elemental

› Elemental besteht zu 100% aus Altpapier und setzt mit einem natürlicher Recyclington (ISO Weißegrad 70) ein klares Zeichen für unsere Umwelt.



verfügbare Formate	verfügbare Grammaturen	Anmerkung
A4, A3	80	

## Pro Design

› PRO-DESIGN ist ein erstklassiges Farblaserpapier, das auf Geräten führender Hersteller getestet wurde und das sich durch seine optimale Festigkeit für Drucken ohne Stau auszeichnet. Der hohe Weißegrad sorgt für leuchtende Farben und exzellente Druckergebnisse.



verfügbare Formate	verfügbare Grammaturen	Anmerkung
A4, A3, SRA3	90, 100, 120, 160, 200, 250, 280, 300, 350	



## Recyclingpapier. Aus Liebe zur Natur.

100% Recyclingpapier

Hergestellt in Österreich

Breites Portfolio für eine Vielseitigkeit  
an Anwendungen verfügbar

Ausgezeichnet mit den führenden  
Umweltzertifizierungen, wie Blauer  
Engel, FSC® Recycled oder EU  
Umweltzeichen

Erfahren Sie mehr unter  
[mymondi.net/nautilus](http://mymondi.net/nautilus)

# NAUTILUS®

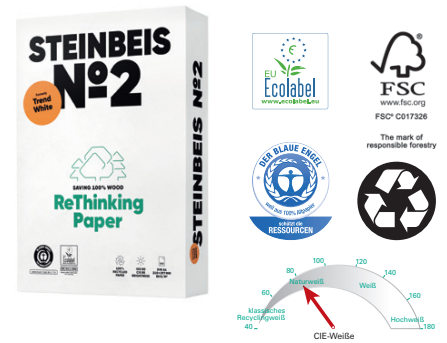
Wir bei Nautilus® stehen für einen schonenden, nachhaltigen und bewussten Umgang mit der Natur und ihren Ressourcen.

Daher ist es unser höchstes Ziel, unseren Kunden verlässlich Recyclingpapier von höchster Qualität, Reinheit und Weiße zur Verfügung zu stellen. Für all ihre Anwendungen – ohne Kompromisse. So können wir gemeinsam etwas bewegen.

NAUTILUS® – Alles aus Liebe zur Natur.

## Steinbeis No. 2

- › Steinbeis No.2 ist ein 100% Recyclingpapier, das mit besten Ergebnissen auf allen gängigen Druck- und Kopiergeräten überzeugt. Das perfekte Alltagspapier für anspruchsvolle, „grüne“ Büros.  
Weißegrad: ISO 80/CIE 85



verfügbare Formate	verfügbare Grammaturen	Anmerkung
--------------------	------------------------	-----------

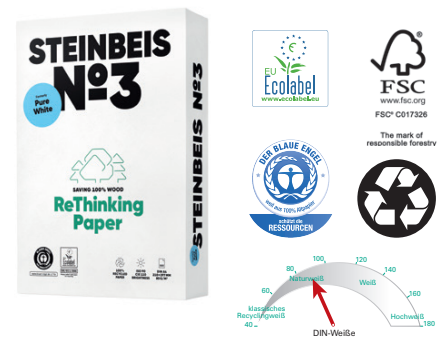
A4, A3

80

-

## Steinbeis No. 3

- › Steinbeis No. 3 wird aus 100% Altpapier hergestellt und eignet sich für komplexe Diagramme und Grafiken wenn es um kontrastreiche, scharfe Druckergebnisse geht.  
Weißegrad: ISO 90/CIE 110



verfügbare Formate	verfügbare Grammaturen	Anmerkung
--------------------	------------------------	-----------

A4, A3

80

-

## Steinbeis No. 4

- › Steinbeis No.4 ist ein repräsentatives Office-Papier das zu 100% aus Altpapier hergestellt wird und mit einem exzellenten Auftritt überzeugt. Mit einem Weißegrad von ISO 100/CIE 135 begeistert es mit einer brillanten Weiße und eignet sich damit ideal für Geschäftsberichte und Korrespondenz



verfügbare Formate	verfügbare Grammaturen	Anmerkung
--------------------	------------------------	-----------

A4, A3

80

-

# Toilettenpapier Kleinrolle

## Satino Premium Toilettenpapier 4-lagig

› samtweiches Premium-Toilettenpapier aus hochwertigem Zellstoff, supersoft, hochweiß, saugstark, hygienisch



Artikelnr.	Lagen	Qualität	Farbe	Blattzahl	Rollen/VE
TOPA/043030	4	Tissue	hochweiß	150	72

## TORK Premium Toilettenpapier

› wunderbar weiches Recycling Toilettenpapier, hochweiß mit Blumenmotivprägung



Artikelnr.	Lagen	Qualität	Farbe	Blattzahl	Rollen/VE
TORK/11.03.16	3	Tissue	hochweiß	250	72

## Satino Toilettenpapier Comfort

› Comfort Toilettenpapier, hochweißes Recyclingprodukt!, hohes Volumen, weiche Textur,



Artikelnr.	Lagen	Qualität	Farbe	Blattzahl	Rollen/VE
TOPA/037060	3	Tissue	hochweiß	250	72

## Satino Business Toilettenpapier

› die besonders effiziente Kleinrolle (400 Blatt!!) für stärker frequentierte Toiletten,



Artikelnr.	Lagen	Qualität	Farbe	Blattzahl	Rollen/VE
TOPA/060640	2	Tissue	weiß	400	48

# Falthandtücher

## Satino Business Falthandtuch ZZ hochweiß

› WEPA Qualität (gute Saugfähigkeit, angenehmer Griff) in ausgewogenem Preis/Leistungsverhältnis mit ökologischem Anspruch, im praktischen Folienbag



Artikelnr.	Lagen	Falzung	Qualität	Farbe	Stück/VE
FALT/276520	2	ZZ-Falz (V-Falz)	Tissue	hochweiß	4.000

## Satino Business Falthandtuch

› hochweißes C-Falthandtuch mit guter Saugfähigkeit und Naßreißfestigkeit, lebensmittelgeeignet



Artikelnr.	Lagen	Falzung	Qualität	Farbe	Stück/VE
FALT/277410	2	C-Falz	Tissue	hochweiß	3.072

## Satino Business Falthandtuch Z hochweiß

› hochweißes Falthandtuch mit guter Saugfähigkeit und Naßreißfestigkeit, im praktischen Folienbag, lebensmittelgeeignet



Artikelnr.	Lagen	Falzung	Qualität	Farbe	Stück/VE
FALT/276620	2	Interfold Z-Falz	Tissue	hochweiß	3.750



# Handtuchrollen

## Satino Business Handtuchrolle

› Handtuchrolle in exzellenter Tissue-Qualität, hohe Saugkraft und Reißfestigkeit! Sparsam durch hohe Leistungsfähigkeit! lebensmittelgeeignet



ArtikelNr.	Lagen	Qualität	Farbe	Rollenbreite	Rollenlänge	RI./VE
HAND/317820	2	Tissue	hochweiß	20,5 cm	150 Lfm	6

## TORK Business Handtuchrolle

› TORK Matic Handtuchrolle in leistungsstarker Business-Qualität für stark frequentierte Waschräume, lebensmittelgeeignet



ArtikelNr.	Lagen	Qualität	Farbe	Rollenbreite	Rollenlänge	RI./VE
TORK/29.00.68	2	TAD/ Tissue	blau	21 cm	150 Lfm	6

# Innenabrollung

## Celtex Business Mini Innenabrollung

› besonders leistungsfähige Handtuch/ Wischpapierrolle (Innenabrollung Mini) durch pin-to-pin Verleimung der 2 Lagen (Naßreißfestigkeit!), zu äußerst attraktiven Konditionen, lebensmittelgeeignet



ArtikelNr.	Lagen	Qualität	Farbe	Rollenbreite	Rollenlänge	RI./VE
HAND/30270	2	Tissue	hochweiß	20 cm	72 Lfm	12

### Celtex Business Innenabrollung Midi

› Innenabrollung Midi, vielfältige Einsatzmöglichkeiten (Küche, Fitnessraum, etc.), lebensmittelgeeignet



Artikelnr.	Lagen	Qualität	Farbe	Rollenbreite	Rollenlänge	RI./VE
WISCH/32320	2	Tissue	hochweiß	22 cm	160 Lfm	6

## Servietten

### TORK Business Lunch Serviette

› Lunchserviette in bewährter 2-lagiger TORK-Qualität für den mittleren Anspruch, lebensmittelgeeignet



Artikelnr.	Lagen	Qualität	Farbe	Falz	Blatt(BxL)	Stück/VE
TORK/47.71.49	2	Tissue	hochweiß	1/4	33x33 cm	2.000

## Seife

### TORK Premium Flüssigseife

› milde Flüssigseife, leicht parfümiert, rückfettend und feuchtigkeitsspendend, pH-hautneutral, dermatologisch getestet, ca. 1.000 Portionen, geeignet für Tork Seifenspender S1



Artikelnr.	Inhalt	Stück/VE
TORK/42.05.01	1 Liter	6

# NOTIZEN

.....

.....

.....

.....

.....

.....

.....

.....

.....

.....

.....

.....

.....

.....

.....





**Bestellen Sie unter:**

Europapier Austria GmbH  
A-1210 Wien, Autokaderstr, 86-96  
Tel.: 01 277 78 2000  
E-Mail: [ordernow@europapier.at](mailto:ordernow@europapier.at)

EU-RO Handels GmbH  
A-6820 Frastanz, Carl-Ganahl Platz 1  
Tel.: +43 05522 525 92 0  
E-Mail: [office-euro@europapier.at](mailto:office-euro@europapier.at)

**Oder bestellen Sie über  
den Onlineshop unter:  
[www.europapier.at](http://www.europapier.at)**